

Für schönes
Wohnen

Herba

Heizkörperverkleidungen
nach Maß



Stil, Klassisch, Modern

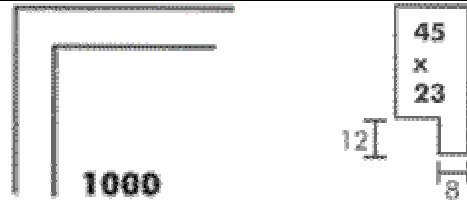
For beautiful living with HERBA radiator encasements. Custom made.
Pour embellir votre habitation HERBA cache pour Radiateur.

1

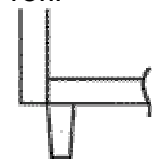
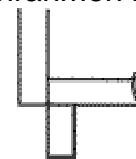
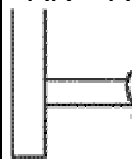
Herba : 30 Jahre Erfahrung und eine handwerkliche Fertigung nach alter Tradition gewähren eine hochwertige Qualität.

Holzarten - gebeizt oder natur

AI - Anigre
AN - Amerik. Nußbaum
AF - Aframosia
AH - Ahorn
BB - Bubinga
BI - Birke
BU - Buche
EI - Eiche
ER - Erle
ES - Esche
FI - Fichte
FN - Französischer Nußbaum
KB - Kirschbaum
KI - Kiefer
KO - Koto
LI - Limba
LA - Lärche
MA - Mahagoni
MK - Makassar
MN - Mansonia
MU - Mutenje
OR - Oregon
RU - Rüter
RP - Rio Palisander echt
SE - Senesche
SU - Sukupira
TE - Teak
VA - Vogelaugenahorn
WE - Wenge
WZ - Wurzelfunier Div.



AR = Außenrahmen mit Profil



08-10-12
Fuß glatt

V-8-10-12
Fuß glatt versetzt

95-8-10-12

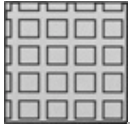
201



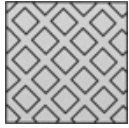
2

Dekore und Lochbleche aus veredelten Metallen in vielen Varianten.

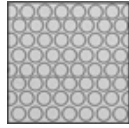
Dekore – Lochbleche



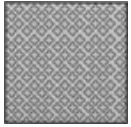
84 Rechtecklochung



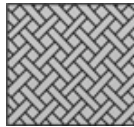
85 Diagonallochung



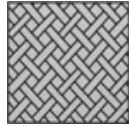
86 Rundlochung



88 Sternlochung



95 Alu geprägt



96 Messing poliert
97 verchromt

Profilstücke senkrecht



P 50



P 60



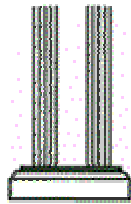
P 70



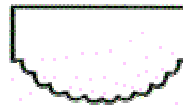
P 80



P 90



P 230

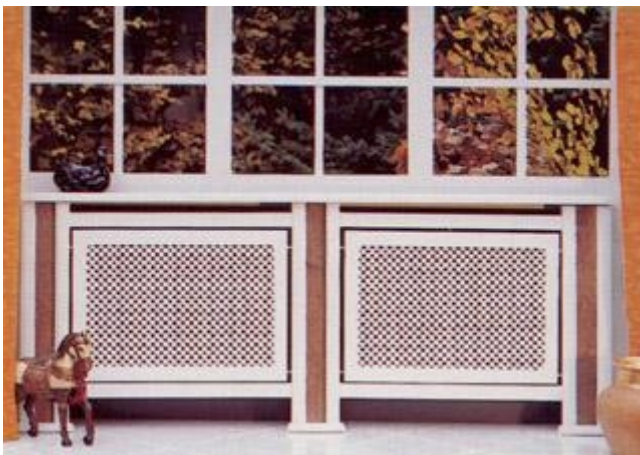


P 240



P 250

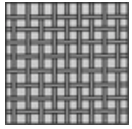
202



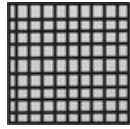
3

Senkrechte Profilstücke und Abdeckplatten mit diversen Profilen.

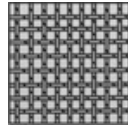
Dekore – Aluthermgewebe



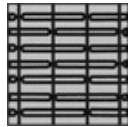
80 flachgegrillt



81 oval



82 Kordel



83 Stabgitter

in Aluminium farbig –AL-
in Messing farbig –MS-
in Bronze farbig –BR-

Plattenprofile



Standard



104



105



106



107



115



130



155

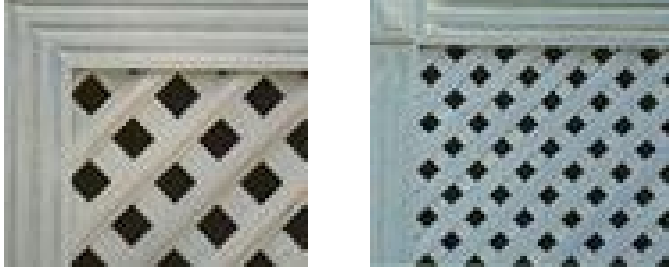
203



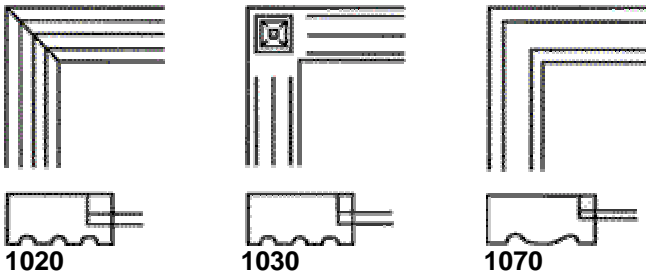
4

Rahmen mit klassischen Profilen; natur – gebeizt – gekalkt – Schleiflack – und weitere Oberflächenarten

Detail 2 Ecken

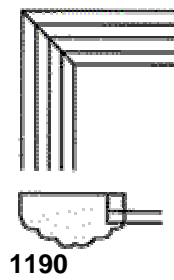
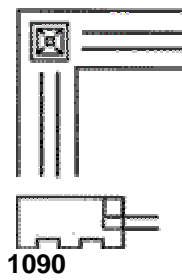
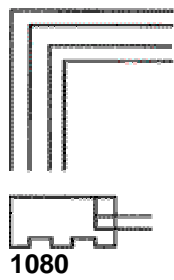


207



5

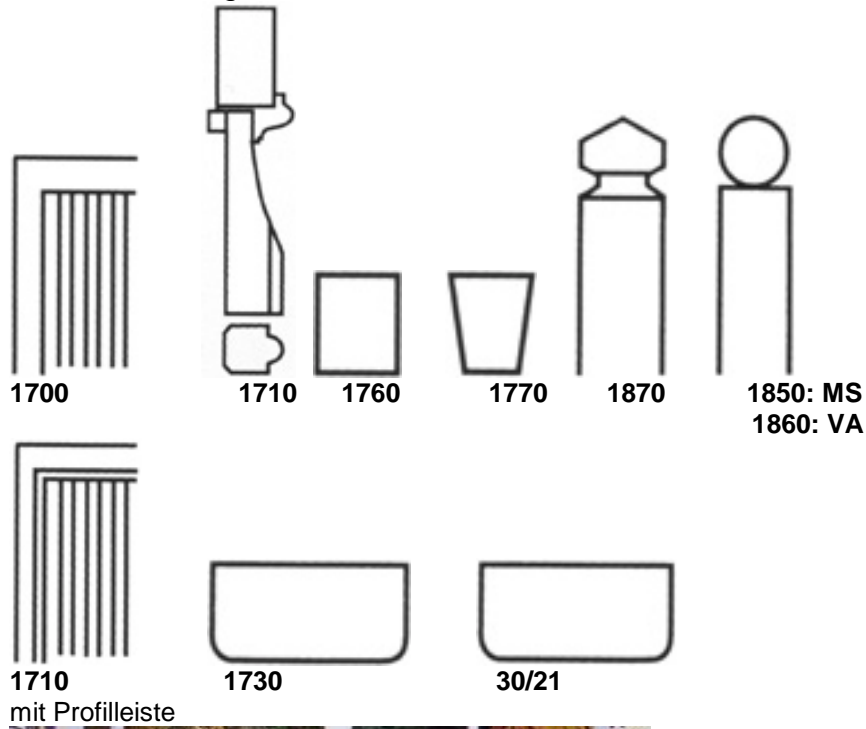
Handgefertigte Holzgitter in verschiedenen Holzarten und Profilen.



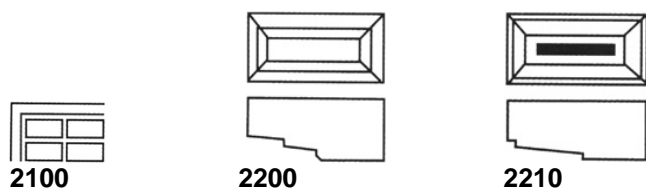
6

Optimale Wärmeabgabe durch regulierbare Innenrahmen.

Stabverkleidungen



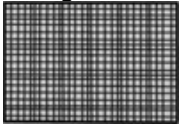

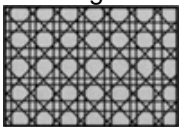


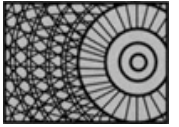
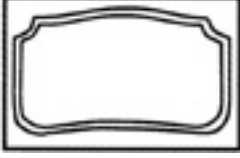

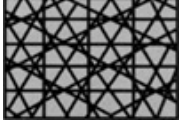
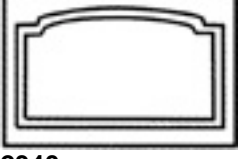

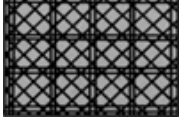
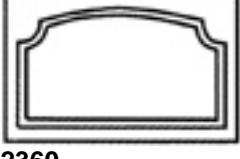
Kassettenverkleidungen



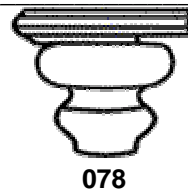
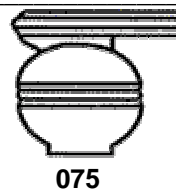
7

Rahmen mit angefrästen Profilen mit verschiedenen Motiven

Decor - Geflechte

| | | |
|---|--|---|
| 20 -natur 21 -Rahmenf. 215 -patiniert 216 -gewischt | Karogeflecht  |  2300 |
| 30 -natur 31 -Rahmenf. 315 -patiniert. 316 -gewischt | Wabengeflecht  |  2000  2310 |
| Handgeflechte | | |
| 50 -natur 51 -Rahmenf. 515 -patiniert 516 -gewischt | Sonne  |  2320  2330 |
| 60 -natur 61 -Rahmenf. 615 -patiniert 616 -gewischt | Stern  |  2340  2350 |
| 70 -natur 71 -Rahmenf. 715 -patiniert 716 -gewischt | Spinne  |  2360 |

Rahmenf. = Rahmenfarbton

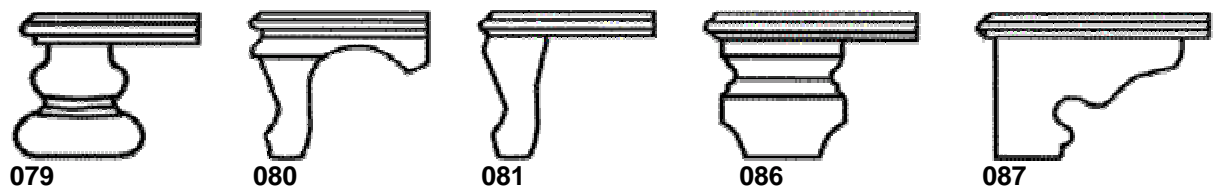
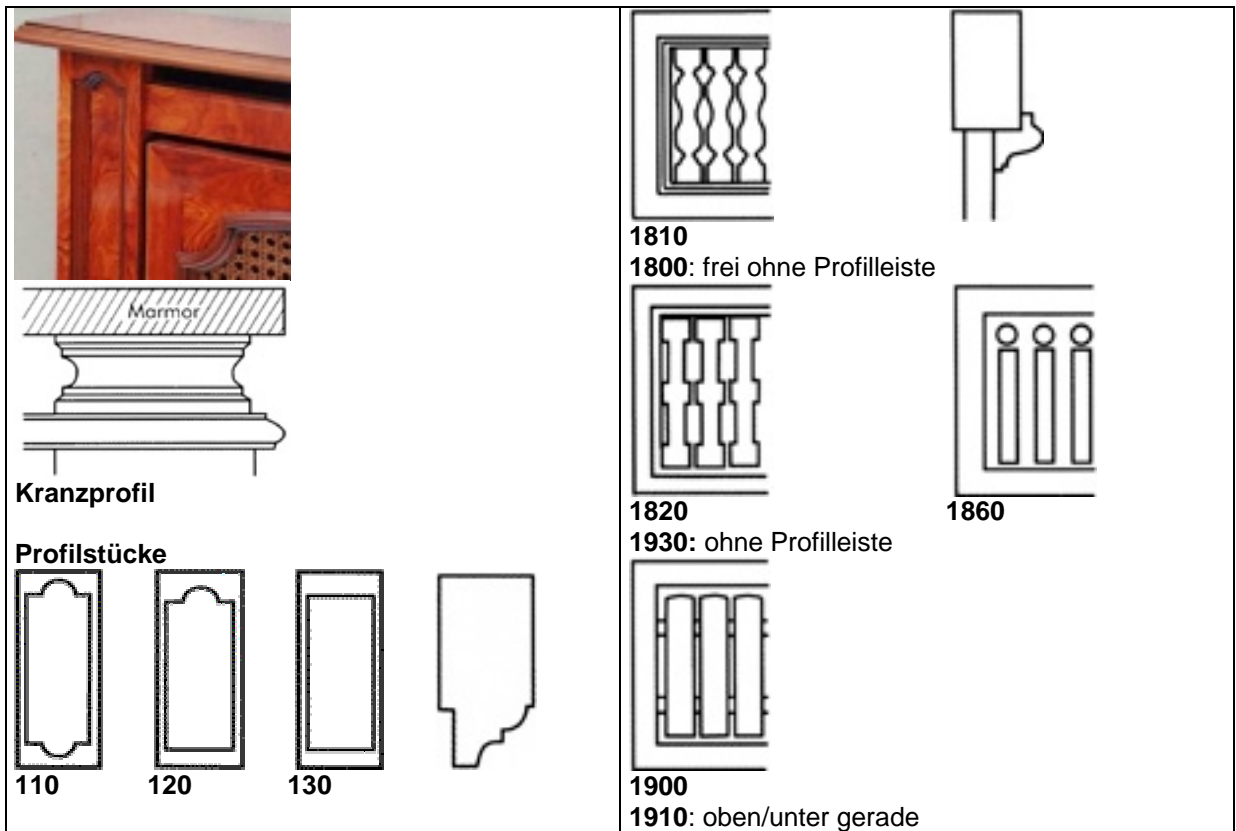


Füße, stilgerecht passend zu allen Heizkörperverkleidungen



8






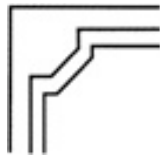

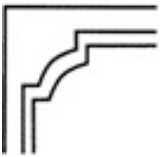

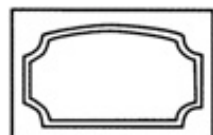
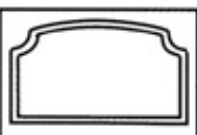
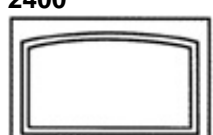
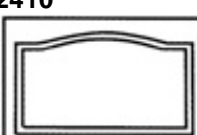
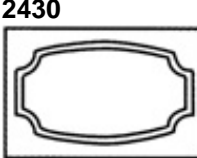
Qualitätsarbeit aus edlen Hölzern und Materialien passend zu Ihrer Einrichtung.



210

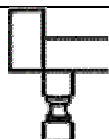
9

Rahmen mit Profileleisten

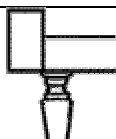
| | | | | |
|--|---|---|--|---|
| <p>Lackarten Wasserlack Acryllack Hochglanzlack Schleiflack</p> <p>Effektlacke Krackelle Tüpfel Marmoreffekt Metallic</p> <p>Oberflächen Kalken Schuppen Bürsten Wachsen Wischen</p> <p>Patinieren</p> |  |  | | |
| | 1100 |  |  |  |
| | 1200 |  |  |  |
| | 1500 |  |  |  |
| | 1600 |  |  | |
| | 2400 | |  | |
| | 2420 | | 2460 | |



088



93



94



097



10

Individuelle Anfertigung nach Maß oder nach Ihren Wünschen und Angaben. Alle Teile sind miteinander kombinierbar.



Worauf Sie beim Vergleichen unbedingt achten sollten

1. Hat der Betrieb genügend Erfahrung (Meisterbetrieb) und die Möglichkeiten, eine qualitativ hochwertige HKV herzustellen ?
2. Besteht die Ausführung aus einem Doppelrahmensystem, das einen kompletten Außenrahmen mit senkrechten Stützen und Rahmenleisten zur Querverbindung hat, und der Ihnen exakte Maßgenauigkeit und Stabilität garantiert ?
3. Die Aufhängung der Rahmen sollte unbedingt aus einem Ganzmetallbeschlag bestehen und kippbar sein !
4. Lassen sich einzelne Rahmenteile des Außenrahmens bei Beschädigungen problemlos austauschen ?
5. Sind die Rahmen aus fünffachverleimten Tischlerplatten oder aus kammergetrockneten Massivhölzern hergestellt und bieten Ihnen deshalb eine sicherste Gewähr gegen ein Verziehen des Holzes ?
6. Werden bei Ausführungen in Schleiflack, um Haarrisse zu vermeiden, die Innenrahmen aus einer hochwertigen Mdf. Platte in einem Stück ausgefräst ?
7. Besteht die Lackoberfläche aus einem hochwertigen Wasser- oder Acryllack, und ist es möglich, diverse Spezial- und Effektlacke zu verarbeiten ?
8. Ist bei separaten Fußteilen die Höhe verstellbar, um Differenzen leicht auszugleichen ?
9. Ist die Montage einfach und ohne großen Aufwand möglich, und können Sie die Demontage eventuell bei einer Renovierung selbst vornehmen ?

Alle diese wichtigen Punkte stehen Ihnen mit unseren HERBA-HKV selbstverständlich zur Verfügung. **Sicher hat unsere Qualität ihren Preis, ist für Sie aber eine Garantie, gegen unnötigen Ärger und Enttäuschung.**





215

HERBA GmbH H. Amerschläger, Schreinermeister
Spezialwerkstätte für
Heizkörperverkleidungen und Innenausbau

Röntgenstr. 6 D-63110 Rodgau-Weiskirchen b. Frankf./M.
Tel.: 0049 (0)6106 3727 Fax 0049 (0)6106 61181
Handy 0049 (0)172 4051605

Unsere Firma wurde 1963 von dem Schreinermeister H. Amerschläger in Mühlheim am Main gegründet. Die Spezialisierung auf die Herstellung von Heizkörper-Verkleidung schritt schnell voran und macht heute fast 100% der Produktion aus.
Im Jahre 1968 wurde der Betrieb nach Rodgau-Weiskirchen verlegt. Es wurden im Laufe der Zeit etwa 1600qm Produktionsfläche errichtet, um Platz für die erforderlichen Maschinen zu schaffen, die eine rationelle und qualitativ hochwertige Fertigung gewährleisten.
Bis jetzt wurden von der Firma HERBA GmbH ca. 120000lqm Heizkörper-Verkleidungen in handwerklicher Qualität, nach Maß hergestellt.
Nutzen Sie diese 35jährige Erfahrung, und gehören auch Sie zu den Tausenden zufriedenen Kunden, die wir in Deutschland sowie in Holland und Österreich beliefert haben.

